

融合 研究 臨床

Center for Advanced Clinical Research (CACR)

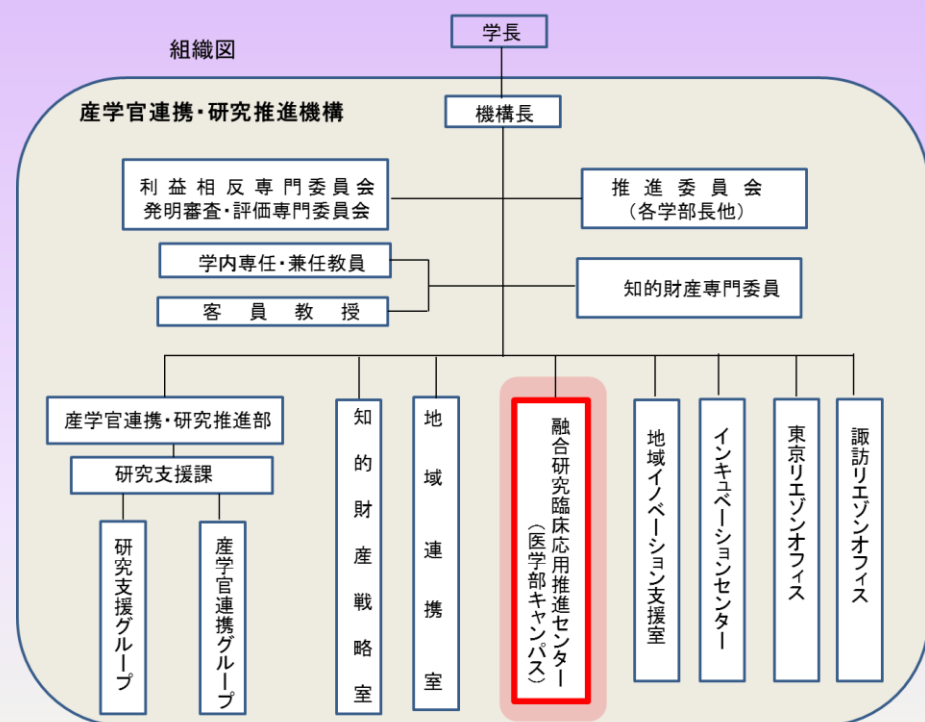
平成24年11月1日

産学官連携・研究推進機構の下「学内の融合研究の更なる推進と本成果の臨床応用への取り組みを強化する事」を目的に、岩崎甫教授をセンター長にお迎えし医学部キャンパス(管理棟2F事務部長室隣)に設置されました。

誕生

融合 研究臨床応用推進センターは、臨床研究連携推進部、臨床研究開発学講座と連携を取りつつ、産学官連携・研究推進機構の下、学内の融合研究臨床応用推進体制を整備しています。

医学、工学、生命環境・教育人間科学・共同利用施設の研究者の**交流**を図り、融合研究を**推進**します。



山梨大学 産学官連携・研究推進機構



岩崎 甫 センター長 挨拶

「融合研究臨床応用推進センター (CACR : Center for Advanced Clinical Research)」は、山梨大学の各学部がそれぞれ持つ技術シーズや研究成果、特許等の相互理解を促進し、それらを活用した学術的な融合研究を活性化して臨床応用に繋げる研究や大型プロジェクトの形成促進、更には、企業との共同研究や産学連携プロジェクトの推進を図ることを目的として設置されました。ライフサイエンスの進展を目指して、学内外の多くの方々の情報交換と、実際の研究を行う“場”としての活用を図って参ります。皆様のご理解、ご支援をよろしくお願い申し上げます。

Kickoff講演会が行われました

新たな生殖技術開発とマイクロマニピレーターを用いたおもしろ実験
～クローン技術を中心とした動物作製技術の現状～



と題して、生命環境学部 若山 照彦 教授にご講演いただきました。当日 (平成24年11月27日)は前田学長、理事の方々にもご参加いただき、大講義室がほぼ満席になるほどの大盛況でした。また、その後の意見交換会も盛況で、活発な意見交換がされました。ありがとうございました。これを契機に、積極的に活動を行ってまいりますので、よろしくお願い致します。

3月イベント案内

融合研究臨床応用推進センター (CACR)
「融合研究の推進」
～共同研究や臨床応用への可能性～
講演討論会

開催日時：平成25年3月5日 (火) 16:30～
開催場所：医学部臨床講義棟小講堂

I部「テニユアトラック制度の普及・定着事業について」
講師：新藤 久和 理事(学術研究・産学官連携担当)

II部「融合研究の推進」～共同研究や臨床応用への可能性～
講師 堀 裕和 教授 工学部先端材料理工学科
講師 中尾篤人 教授 医学部免疫学講座

ーディスカッションー

座 長 岩崎 甫 融合研究臨床応用推進センター長
パネラー 新藤 久和 理事、小泉 修一 教授 (医)、中尾 篤人 教授 (医)、
小林 潔 教授 (工)、堀 裕和 教授 (工) <予定>

交流会：医学部クロスカフェ